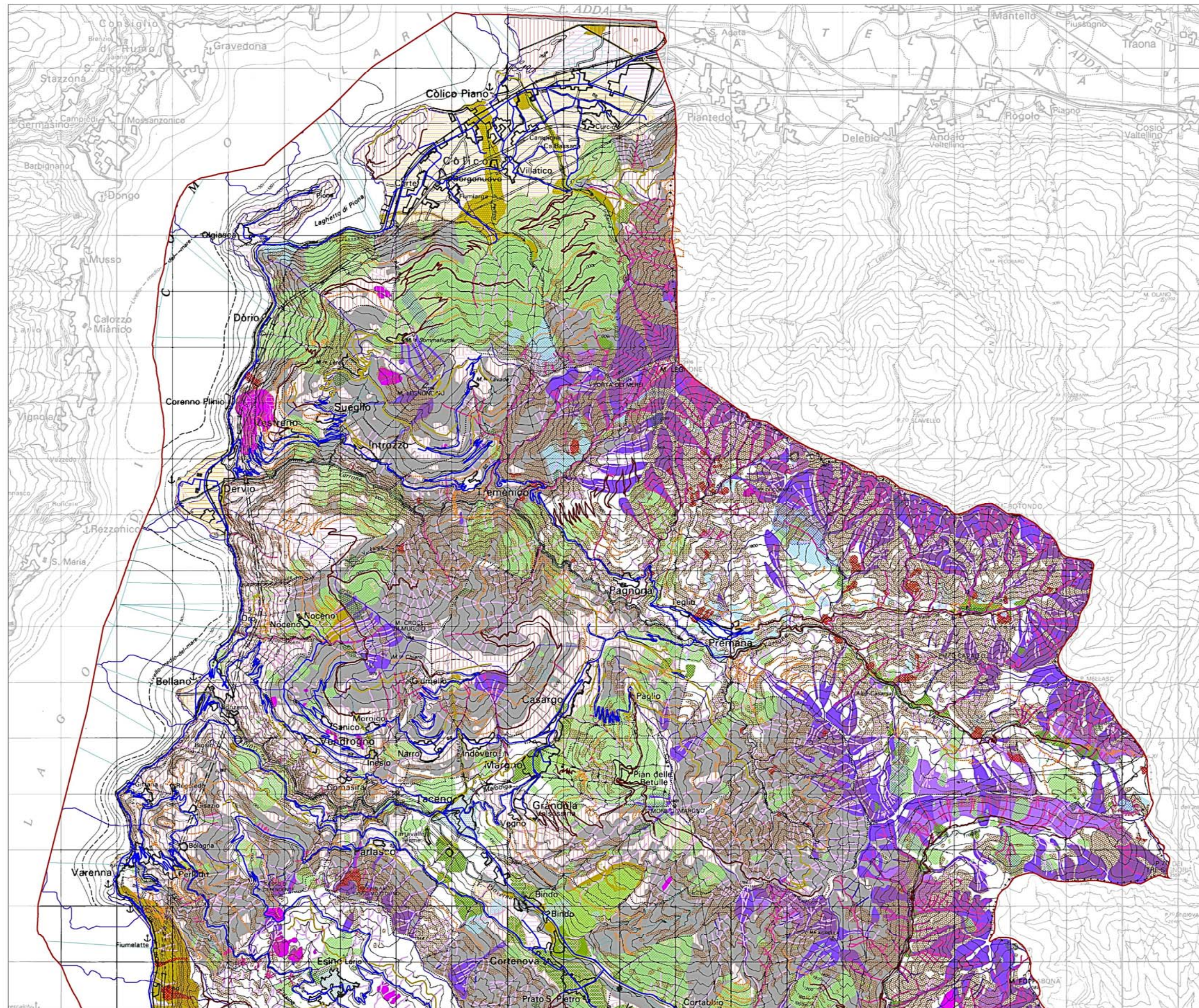


Piano di Indirizzo Forestale - TAVOLE DI PIANO



□ Provincia
□ Comunità Montana della Valsassina, Valvarrone, Val d'Esino e Riviera
— Confini comunali

- Viabilità**
- Viabilità in progetto
 - Viabilità agropastorale
 - Viabilità interpodere
 - Viabilità principale
- Frane lineari (FFL)**
- colomente "rapido" Attivo/altissimo/esperto
 - colomente "rapido" Quietante generico
- Conoidi (FFC)**
- Attivo
 - Quietante
 - Piatto
- Tipologia di Frane (FFI)**
- Crocefittamento
 - Schivamento rotazionale/trattativo
 - Colomente rapido
 - Complesso
 - Area soggetta a crocefittamenti diffusi
 - Area soggetta a frane superficiali diffuse
 - Area soggetta a approfondimenti diffusi
- Valanghe da rilevamento**
- Pericolo localizzato valanghe
 - Valanghe
 - Zone pericolose
 - Zone prossime pericolose
 - Possibili costruzioni e collegamenti di valanghe
- Classi di fattibilità**
- CLASSE 1
 - CLASSE 2
 - CLASSE 3
 - CLASSE 4
- Idrografia**
- Rete idrografica
 - Bacini idrografici
- Altro**
- Area a rischio idrogeologico molto elevato
 - Inonati



Comunità Montana della Valsassina,
Valvarrone, Val d'Esino e Riviera



Provincia di Lecco



Regione Lombardia

PIANO DI INDIRIZZO FORESTALE

(Periodo di validità 2016-2031)

TAVOLA N. 9

CARTA DEI DISSESTI E
DELLA VIABILITÀ

scala di restituzione: 1:25.000

basi cartografiche:
CTR RASTER 50.000 - Regione Lombardia

Aprile 2016

Comunità Montana della Valsassina,
Valvarrone, Val d'Esino e Riviera

Dott. For. Matteo Pezzi